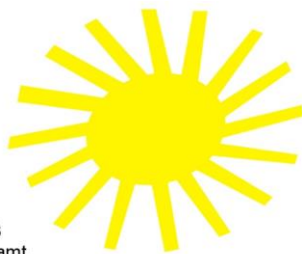


# Fahrschule Schmidt

Führerscheine und Seminare  
Sulzbach - Oppenweiler - Allmersbach



Zertifiziert nach  
DIN ISO 9001:2008  
und AZAV - Arbeitsamt.  
Mitglied im Fahrlehrerverband



Verwaltung: Talstraße 16, 71560 Sulzbach / Murr  
Lehrräume: Talstraße 16, 71560 Sulzbach / Murr  
Bahnhofstr. 16, 71570 Oppenweiler  
Backnanger Str. 4, 71573 Allmersbach im Tal  
Internet: www.schmidt-fahrschule.de  
Email: info@schmidt-fahrschule.de  
Telefon:  
Sulzbach & Oppenweiler: 07193 6322  
Allmersbach im Tal: 07191 3455533  
Mobil: 0172 7214552  
Fax: 07193 900841  
BIC: GENODES1VBK  
IBAN: DE9060291120000071005  
Steuer Nr. 51348 19616  
Ust.IdNr. DE246326580



Ladungssicherung nach VDI 2700ff / Sozialvorschriften / Eco-Training / Markt&Image / Sicherheitstechnik / Flurförderzeuge

## Theorieunterrichte Fahrschule Schmidt

		Sulzbach				Oppenweiler	Allmersbach	
		18:30-20:00	09:00-12:00	20:00-21:30	17:00-18:30	18:30-21:30	18:30-20:00	
		Grundstoff	Ferienkurs	Klasse A/A1/M	Klasse T	Klasse C/CE	Grundstoff	
So	01.12.2019							
Mo	02.12.2019	2		3				
Di	03.12.2019					7	B1 (13)	
Mi	04.12.2019					8	B2 (14)	
Do	05.12.2019	3			Abfahrtskontrolle	CE3+4 (13+14)		
Fr	06.12.2019							
Sa	07.12.2019							
So	08.12.2019							
Mo	09.12.2019	4		4				
Di	10.12.2019					9	1	
Mi	11.12.2019					10	2	
Do	12.12.2019	5			1	Abfahrtskontrolle		
Fr	13.12.2019							
Sa	14.12.2019							
So	15.12.2019							
Mo	16.12.2019	6		1				
Di	17.12.2019					11	3	
Mi	18.12.2019					12	4	
Do	19.12.2019	7			2	1+2		
Fr	20.12.2019		1+2					
Sa	21.12.2019		3+4					
So	22.12.2019							
Mo	23.12.2019	8	5+6	2				
Di	24.12.2019	kein Theorieunterricht						
Mi	25.12.2019							
Do	26.12.2019							
Fr	27.12.2019							
Sa	28.12.2019							
So	29.12.2019							
Mo	30.12.2019							
Di	31.12.2019							

Steffen Schmidt 0172 7214552  
Mark Schmidt 0163-6176716  
Mark Urban 0177-1750261  
Benjamin Häusser 0163-7102794  
Sven Radke 01577-6452911

Hagen Fietz 0176-31311657  
Sabine Trinkle 0172-7666312  
Dietmar Jahn 0175-5222287  
Roland Grolms 0176-40392266

### Grundstoff

- 1 Persönliche Voraussetzungen
- 2 Rechtliche Rahmenbedingungen
- 3 Grundregel, Verkehrszeichen, Verkehrseinrichtungen
- 4 Straßenverkehrssystem und seine Nutzung
- 5 Vorfahrt
- 6 Verkehrsregelungen
- 7 Geschwindigkeit, Abstand und umweltschonende Fahrweise
- 8 Andere Teilnehmer im Straßenverkehr
- 9 Verkehrsverhalten bei Fahrmanövern, Verkehrsbeobachtung
- 10 Ruhender Verkehr
- 11 Verhalten in besonderen Situationen/ Folgen von Verstößen
- 12 Lebenslanges Lernen

### Klasse B

- 13 (B1) Technische Bedingungen, Personen und Güterbeförderung
- 14 (B2) Fahren mit Solokraftfahrzeugen und Zügen

### Klasse A/A1/m

- 1 Fahrer/ Beifahrer, Fahrzeug
- 2 Besonderes Verhalten beim Motorradfahren
- 3 Besondere Schwierigkeiten und Gefahren
- 4 Fahrtechnik und Fahrphysik

### Klasse T

- 1 Verkehrsbeobachtungen und -verhalten / Zusammenstellen von Zügen
- 2 Fahren mit Zügen
- 3 Wirkung von Kräften beim Fahren
- 4 Technik und Sicherheitseinrichtungen
- 5 Bremsanlagen
- 6 Bremsanlagen des Anhängers
- 7 Abfahrtskontrolle

### Klasse C

- 1 persönliche Voraussetzungen, Arbeitsplatz und Sicherheitsbestimmungen
- 2 Wirkung von Kräften durch physikalische Gesetzmäßigkeiten
- 3 besondere Vorschriften aus der Straßenverkehrsordnung
- 4 Fahrwerk / elektrische Anlagen
- 5 Kraftstrang
- 6 Lkw-Bremsen I
- 7 Lkw-Bremsen II
- 8 Lkw-Bremsen und Fahrzeuguntersuchungen; Geschwindigkeitsregler; Vorschriften über Ausrüstungs- und Beförderungsbestimmungen
- 9 Transportvorschriften - Ladungssicherung
- 10 wirtschaftliches und umweltschonendes Fahren – Straßenkarten und Streckenplanung

### Klasse CE

- 11 Anhängerbetrieb
- 12 Lastzugbremsen I
- 13 Lastzugbremsen II
- 14 Fahren mit Zügen
- 15 Abfahrtskontrolle