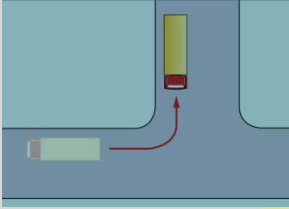


## Grundfahraufgaben Klasse C (Aufgabe 1 von 3)



Fahren nach rechts rückwärts unter Ausnutzung einer Einmündung, Kreuzung oder Einfahrt.

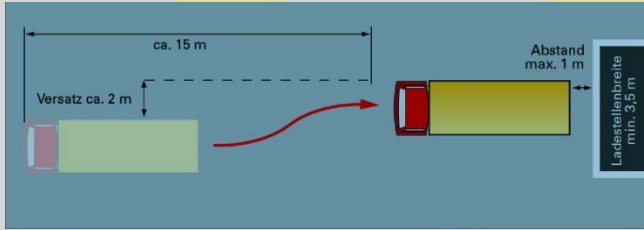


Ausgangsstellung:  
Rechts blinken.  
Parallel zum Bordstein anhalten.  
Sicherungsposten benennen.

Fehler beim Fahren:  
Bordstein berühren.  
Mittellinie überfahren.  
Mangelhafte Verkehrsbeobachtung.  
Mehr als 2 Korrekturzüge.  
Mehr als 30cm Abstand zum Bordstein

Endstellung:  
Mit max. 30cm Abstand parallel zum Bordstein stehen.

## Grundfahraufgaben Klasse C (Aufgabe 2 von 3)



Rückwärtsfahren und versetzen nach rechts an eine Rampe zum Be- oder Entladen.



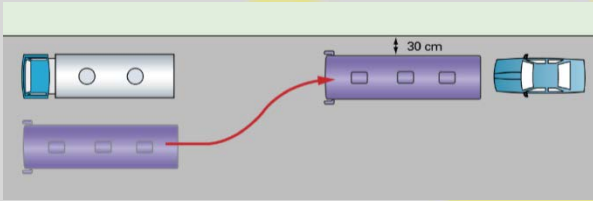
Ausgangsstellung:  
Sicherungsposten benennen.  
15m geradeaus vorwärts fahren.

Fehler beim Fahren:  
Mangelhafte Verkehrsbeobachtung.  
Mehr als 2 Korrekturzüge.  
Nicht parallel zur Rampe.

Endstellung:  
Parallel zur Rampe.  
Fahrlehrer unterstützt mit Entfernungangaben zur Rampe.



## Grundfahraufgaben Klasse C (Aufgabe 3 von 3)



Rückwärts in eine Parklücke



### Ausgangsstellung:

Rechts blinken.

Parallel neben dem Fahrzeug anhalten.

Sicherungsposten benennen.

### Fehler beim Fahren:

Bordstein berühren.

Mangelhafte Verkehrsbeobachtung.

Mehr als 2 Korrekturzüge.

### Endstellung:

Mit max. 30cm Abstand parallel zum Bordstein.

Tipp: Erst lenken, wenn die Antriebsachse am Ende des Anhängers ist