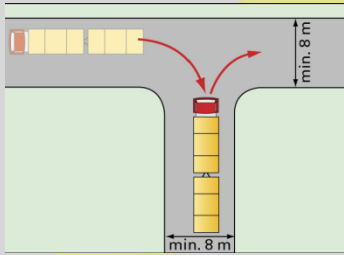


# Grundfahraufgaben Klasse CE

## Aufgabe 1: Umkehren durch Rückwärtsfahren nach links



1. Das Lenkrad eine Umdrehung nach links drehen.  
→ Bogen einleiten.



2. Voll dagegen lenken, bis die Kante auf der Kante ist.  
→ Bogen fahren.



3. Rechts lenken bis zum schwarzen Strich, dort halten  
→ Bogen ausgleichen.



So halten bis der Zug gerade ist.  
→ Gerade stellen

Anhänger läuft zu weit links (in Fahrtrichtung):

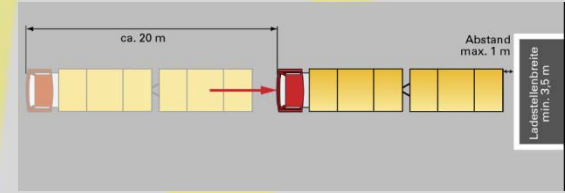
Rechts lenken bis zum schwarzen Strich, kurz warten, links lenken und zurück auf die Kante

Anhänger läuft zu weit rechts (in Fahrtrichtung):

Links lenken bis die Kante verschwindet, kurz warten, rechts lenken und zurück auf die Kante

# Grundfahraufgaben Klasse CE

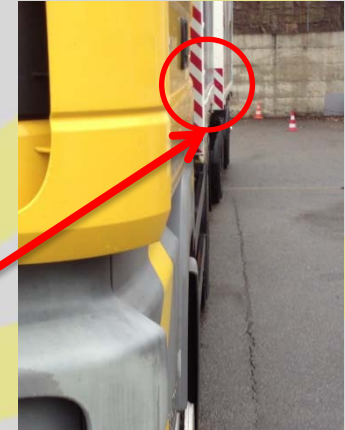
## Aufgabe 2: 20m Rückwärtsfahren geradeaus an eine Rampe



In Fahrtrichtung:

Rechte Kante sichtbar → rechts lenken

Linke kante sichtbar → links lenken



Geduld haben!

Wer rechts lenkt, schaut links in den Spiegel,  
wer links lenkt, schaut rechts in den Spiegel!

Je mehr ihr von der Anhängerfront seht, desto schneller und desto stärker fährt der Anhänger eine Kurve → wenig lenken, gut beobachten.